

# Helotop



## Tabla de otel cu rebord de 4.0 cm, pentru exterior

### Dimensiuni:

- Lungime: până la 600 cm
- Lățime: până la 40 cm
- Grosime: 0.8 mm

### Material:

- Tablă de oțel dubluzincată (protejată cu folie de plastic)

### Proprietățile materialului:

- Tablă de oțel zincată
- Suprafață vopsită în câmp electrostatic
- Dilatație termică foarte mică
- Protecția cu folie de plastic a suprafeței



Culoare nr. 701 Gri



Culoare nr. 702 Maro



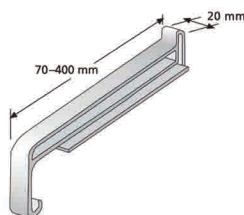
Culoare nr. 703 Alb

## Accesorii și materiale de montaj:

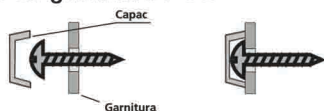
### Piese de închidere laterală

Sunt obligatorii în cazul glafurilor exterioare Helotop.

Protejează fatada în zona îmbinării cu glaful de acțiunea apei pluviale sau provenite din îngheț. Absoarbe modificările tranzitorii de lungime cauzate de variații de temperatură.

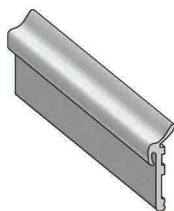


### Suruburi de prindere cu garnitură PVC



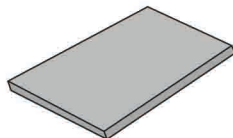
### Profil de etanșeizare CT 140 (negru, gri)

Garnitura de etanșeizare va fi montată înainte de fixarea glafului cu suruburi și va asigura etanșeizarea optimă a îmbinării cu tocul ferestrei.



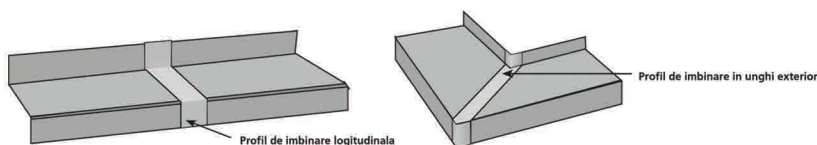
### Folie fonoprotectoare

Se aplică pe partea inferioară a glafului pentru a diminua zgomotul produs de picăturile de ploaie.



### Piese de îmbinare (longitudinale și unghiulare)

Se folosesc la îmbinarea unghiulară sau longitudinală a două glafuri.



### Adeziv poliuretanic HELOPAL Kleber și Spuma poliuretanică cu expansiune redusă HELOPAL Montaje Schaum

- Sunt special adaptate pentru glafurile din tablă de oțel.

Glafurile se taie la dimensiunile solicitate. Termenul de livrare este de maxim 7 zile. Glafurile comandate nu pot fi returnate. Sunt posibile usoare variații de culoare.