

INSTALARE**BGR/SK****BPR/KNJ****BGR/KNB****BPR/KNS****MECANISME ȘI ACCESORII**

Mecanism de acționare



Motor electric



Fotocelule



Intrerupator cu cheie sau buton



Lanțuri



Manivelă



Unitate de comandă cu telecomandă



Bară sensibilă la atingere

PROFILE

Profil din aluminiu umplut cu spumă poliuretanică:



PA 52
Înălțime profil: 52 mm
Grosime: 13 mm



PA 55
Înălțime profil: 55 mm
Grosime: 14 mm



PA 77
Înălțime profil: 77 mm
Grosime: 14 mm

Profil extrudat de tip:



PE 55
Înălțime profil: 55 mm
Grosime: 14 mm



PE 100
Înălțime profil: 100 mm
Grosime: 25 mm

Profil suplimentar pentru plasă de tip:



PEW 77
Înălțime profil: 77 mm
Grosime: 14,5 mm



PER 77
Înălțime profil: 77 mm
Grosime: 18,5 mm



PER 100
Înălțime profil: 100 mm
Grosime: 25 mm

Gama de culori-Profile

Argintiu	Bej	Maro deschis	Fildeș	Negru	Gri luminos	Winchester
Alb	Lemn închis	Roșu	Verde brad	Cireș	Ultra alb	Aluminiu natur
Gri	Lemn deschis	Verde	Albastru oțel	Nuc	Stejar auriu	Bej
Bej închis	Maro închis	Alb crem	Albastru	Gri antracit	Stejar auriu	

*colorile din tabel nu reproduc întocmai culoarea profilului. Disponibilitatea coloristică depinde de dimensiunea profilului (conform catalog). Profilele pot fi vopsite, la comandă, în toata gama prezentată.



Uși și ferestre **25%** pierderi de căldură



Uși și ferestre **80%** lumină absorbită



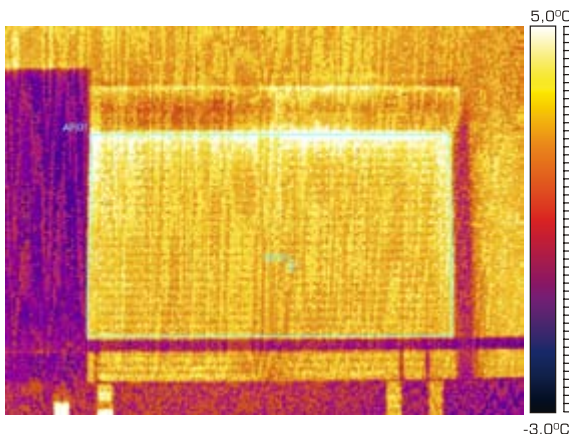
Rulourile exterioare vs. bilanțul energetic al clădirii

■ Știați că:

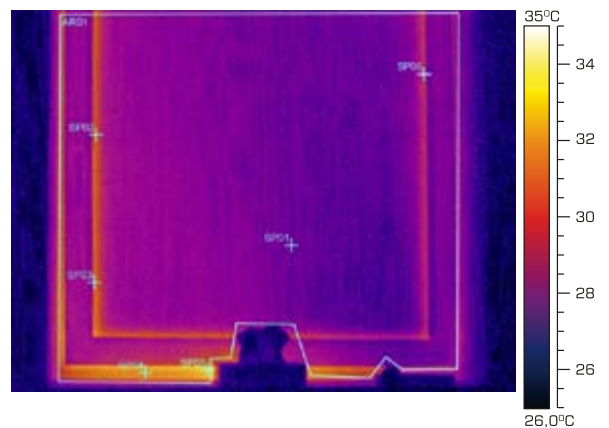
În timpul iernii, ferestrele și ușile contribuie la o pierdere cu 25% a căldurii, iar în timpul verii în proporție de 80% absorb lumina soarelui?

Pentru a economisi energie în timpul iernii și pentru a evita încălzirea excesivă a camerelor vara, utilizarea rulourilor exterioare din aluminiu ALUPROF este cea mai bună soluție. Rulourile exterioare Aluprof permit o reducere a cheltuielilor cu energia pentru întregul an chiar și cu până la 10%.

Datorită rulourilor exterioare Aluprof:



Obțineți o mai bună izolare în timpul iernii



Reduceți fluxul de căldură în timpul verii